

# *Valcourt*

*Le foyer de vos rêves*

[www.valcourtinc.com](http://www.valcourtinc.com)









# Valcourt

Une qualité d'assemblage et de finition légendaire. Découvrez la fusion parfaite entre performance, élégance et ambiance dans le plus grand respect de l'environnement.

## Le foyer de vos rêves

# FP15-Waterloo

Foyer à bois haute efficacité

Enfin, un foyer à bois plus grand et nouvellement conçu!  
Avec ses 4.7 pieds cubes de chambre à combustion, notre FP15-Waterloo saura satisfaire les adeptes les plus exigeants du chauffage au bois! Ventilateur inclus.

S'installe avec une cheminée de 8".

# Nouveauté

À SURVEILLER PROCHAINEMENT

# FP16-St-Laurent

Foyer à bois décoratif

FP16-St-Laurent le nouveau foyer de Valcourt est un foyer à bois linéaire extra grand; doté d'une porte vitrée de style « guillotine » et d'une porte pare-étincelles, qui s'ouvrent facilement et en douceur dans la cavité au-dessus de la cheminée. Cette fonction permet un chargement facile du bois.

L'installation requiert une cheminée de 8".



Disponible au Canada en 2016  
Disponible aux É.-U. en 2017







## Accessoires requis

Façade « Crown »

Ensemble de pierres réfractaires moulées

## Options

Ensemble de distribution par air forcé

Tuyau flexible isolé 25 pieds (diamètre de 6") pour ensemble de distribution par air forcé

Ensemble de distribution d'air par gravité de style moderne

Ensemble de distribution d'air par gravité de style traditionnel

## Caractéristiques provisoires

Capacité - bois de corde sec	95,000 BTU/h*
Surface de chauffage recommandée	500 - 2,800 pi. ca.
Volume de la chambre à combustion	4.7 pi. cu.
Longueur maximale des bûches	28"
Ventilateur	Inclus
CSA B415.1-10 – certifié	Oui

\*Basé sur la charge de bois dur maximale pouvant être insérée dans la chambre à combustion de l'appareil.



## Accessoires requis

Contour pour finition de maçonnerie droit

Façade à bandes étroites droite - noir

Pierres réfractaires moulées

## Options

Registre d'entrée d'air frais 4" avec clapet étanche

## Caractéristiques

Volume de la chambre à combustion	6.3 pi. cu.
Longueur maximale des bûches	30"
EPA	Exempté

Les données techniques pour ces nouveaux produits sont à titre indicatif seulement. Toute installation doit se faire à la lumière des données et des graphiques détaillés dans le manuel de l'utilisateur. Consultez votre détaillant ou le site web [www.valcourtinc.com](http://www.valcourtinc.com) pour plus d'information.

# Sommaire

FP1LM Manoir



Foyer à bois  
à combustion propre

p. 10

FP7LM Antoinette



Foyer à bois  
à combustion propre

p. 12

FP11 Frontenac



Foyer à bois  
à combustion propre

p. 14

FP2 Beaumont



Foyer à bois  
à efficacité moyenne

p. 18

FP5 Westmount



Foyer à bois  
à efficacité moyenne

p. 20

FP10 Lafayette



Foyer à bois  
haute efficacité

p. 24

FP12 Mundo



Foyer à bois  
haute efficacité

p. 26

Les images publiées dans ce catalogue sont à titre indicatif seulement.

Il est possible que certains changements aient été apportés aux produits ou aux données techniques après la publication de cette brochure. Valcourt se réserve le droit de modifier ses produits en tout temps.





## FP14 Cartier



Foyer à bois  
haute efficacité

p. 28

## Systèmes de distribution de la chaleur

Ensemble de distribution  
par air forcé

Ensemble de distribution  
d'air par gravité

p. 30

Informations techniques  
p. 31-32

Manufacturiers  
et types de cheminées  
approuvées

p. 33

## Outils de foyer



p. 34

## FM400



Foyer de masse  
en pierre stéatite

p. 38

## FM1000



Foyer de masse  
en pierre stéatite

p. 40

## FM1200



Foyer de masse  
en pierre stéatite

p. 42

## FM1500



Foyer de masse  
en pierre stéatite

p. 44

## Informations techniques

p. 46

## Garantie

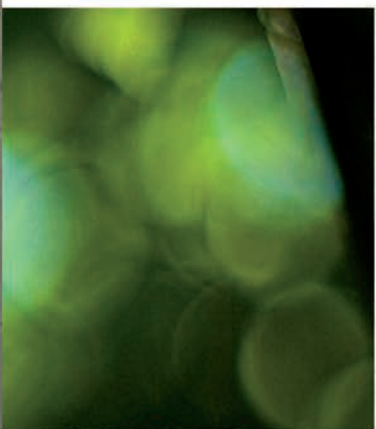
p. 47

# Le foyer de vos rêves





# Foyers à bois décoratifs à combustion propre





Foyer à bois décoratif avec portes de style moderne et façade de style traditionnel.



Foyer à bois décoratif avec portes de style moderne. Façade et ensemble de distribution d'air par gravité de style traditionnel.



Foyer à bois décoratif avec portes, façade et ensemble de distribution d'air par gravité de style moderne.



**FUSIO**  
**Outils de foyer**  
Voir page 35

FP1LM Manoir  
Foyer à bois décoratif avec portes et façade de style moderne.

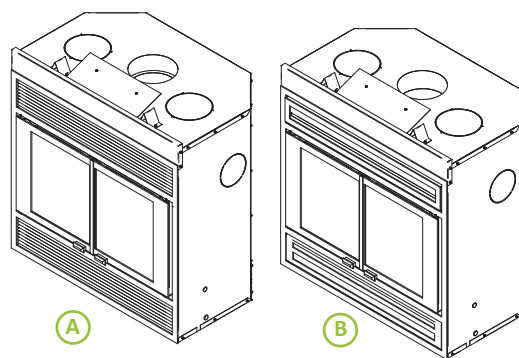
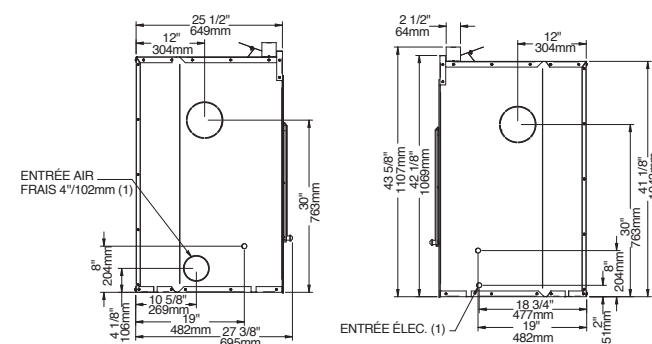
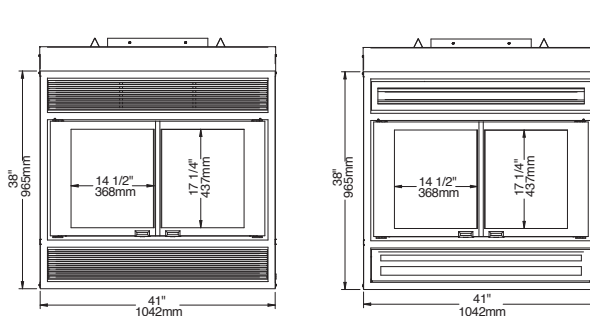
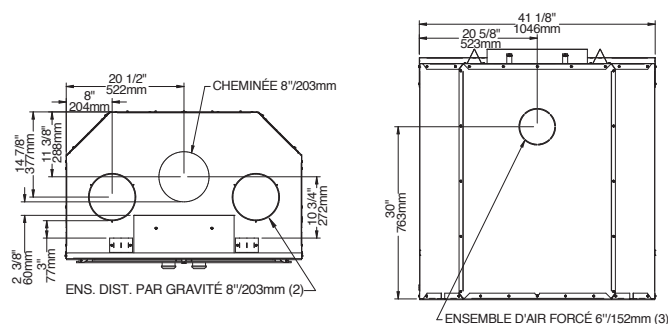


# FP1LM - Manoir

Le Manoir est la version moderne du premier foyer Valcourt. Les portes Valcourt sont la crème de la crème et le Manoir le prouve bien. En effet, ses portes doubles avec cadre en acier et verre céramique se glissent sans effort et sans outil spécial sur les côtés du foyer, vous permettant ainsi de profiter du crépitement des flammes et de la vue exceptionnelle sur celles-ci.

Ce foyer vous permettra d'être créatif au moment de concevoir votre décor grâce à ses options de façades offertes en différents finis. De plus, vous bénéficierez de la chaleur maximale du Manoir grâce à son ventilateur inclus et aux options de distribution de chaleur disponibles (air forcé ou gravité).

Chaque foyer Valcourt est de construction robuste, garantissant tranquillité d'esprit ainsi que de nombreuses années de relaxation à vous et à votre famille.



## Caractéristiques

- Chambre à combustion de 4.25 pi. cu.
- Portes rétractables avec verre céramique
- Andirons en fonte
- Pierres réfractaires moulées
- Ventilateur à vitesse variable à activation thermique
- S'installe avec une cheminée de 8"
- Adaptateur d'entrée d'air frais inclus

## Accessoires requis

- Façade de style traditionnel - noir métallique **(A)**
- Façade de style moderne - noir métallique **(B)**

## Options

- Ensemble de distribution d'air par gravité - style moderne
- Ensemble de distribution d'air par gravité - style traditionnel
- Ensemble de distribution par air forcé
- Tuyau flexible isolé 6" x 25' pour ensemble de distribution par air forcé

Les données techniques de ce catalogue sont à titre indicatif seulement. Toute installation doit se faire à la lumière des données et des graphiques détaillés dans le manuel de l'utilisateur.



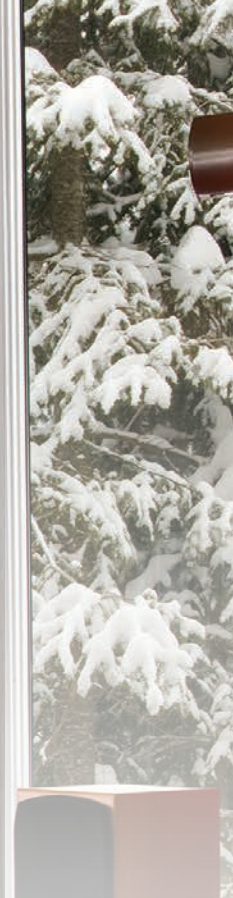
Portes de style moderne

Ce modèle est  
**QUALIFIÉ EPA**  
Sous le programme LOW MASS  
pour les foyers au bois  
**PHASE 2**

FP7LM Antoinette  
Foyer à bois décoratif avec porte à guillotine  
et contour pour finition de maçonnerie.



Andirons en fonte



Foyer à bois décoratif  
avec porte à guillotine  
et façade à bandes étroites.





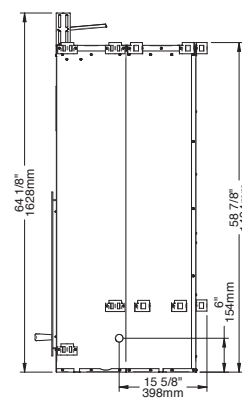
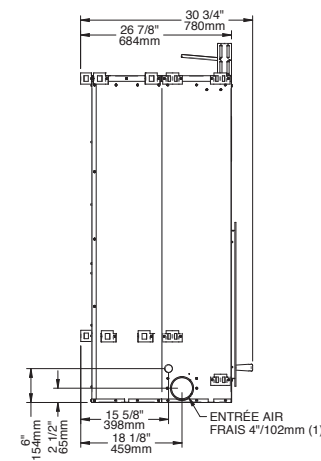
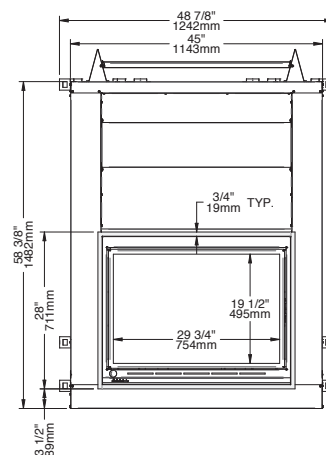
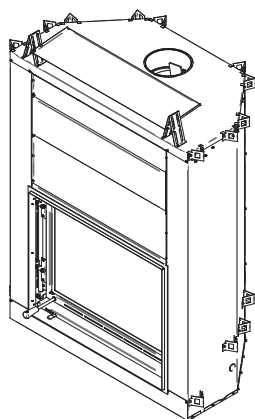
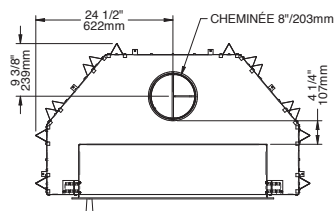
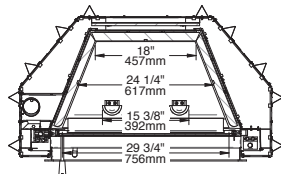
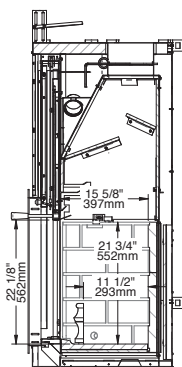
# FP7LM-Antoinette

Osez imaginer... Le foyer de vos rêves, combiné à un rendement écologique.

L'Agence de protection de l'environnement des États-Unis (EPA) a lancé un programme volontaire pour les fabricants de foyers à bois décoratifs afin d'encourager ces derniers à produire des appareils de chauffage qui brûlent propre, permettant ainsi de réduire la pollution atmosphérique.

Le FP7-LM Antoinette se qualifie déjà pour la phase II du programme volontaire de l'EPA. Avec des émissions à 4.0 g/kg (ce qui est approximativement 70 pour cent plus propre que les modèles non qualifiés), vous bénéficierez donc d'un produit à faibles émissions de particules.

Un autre avantage de ce foyer Valcourt est sa porte-guillotine qui disparaît pour vous permettre non seulement d'alimenter le feu aisément, mais aussi de relaxer devant un feu à ouverture complètement dégagée. Le pare-étincelles est également muni d'un mécanisme à guillotine pour que vous puissiez le fermer quand la porte en verre céramique est ouverte. Pourquoi Antoinette? Enfin, une référence historique positive pour la guillotine! La porte-guillotine et la façade dégarnie permettent souplesse et créativité dans la conception de votre décor. Le foyer Antoinette laisse vraiment libre cours à votre imagination en vous donnant la possibilité de créer votre foyer exactement comme VOUS le voulez.



## Caractéristiques

- Chambre à combustion de 5.3 pi. cu.
- Porte à guillotine avec verre céramique
- Porte à guillotine avec pare-étincelles rigide
- Andirons en fonte
- Pierres réfractaires moulées
- S'installe avec une cheminée de 8"
- Adaptateur d'entrée d'air frais inclus

## Accessoires requis

- Façade à bandes étroites peinte noire
- Contour pour finition de maçonnerie

Les données techniques de ce catalogue sont à titre indicatif seulement. Toute installation doit se faire à la lumière des données et des graphiques détaillés dans le manuel de l'utilisateur.

Ce modèle est  
**QUALIFIÉ EPA**  
Sous le programme LOW MASS  
pour les foyers au bois

PHASE 2



Foyer à bois décoratif  
à combustion propre  
avec porte à guillotine  
et façade à bandes étroites arquée.



Foyer à bois décoratif  
à combustion propre  
avec porte à guillotine  
et façade à bandes étroites droite.



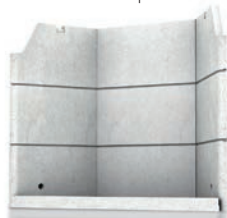
Foyer à bois décoratif  
à combustion propre  
avec porte à guillotine et contour  
pour finition de maçonnerie droit.



\* Herringbone



\* Classique



\* Contemporain



**PAPYRUS**  
**Ouils de foyer**  
Voir page 35

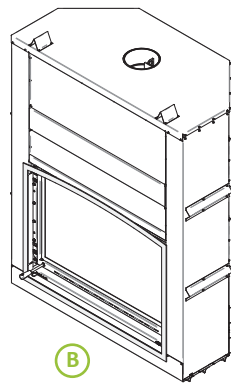
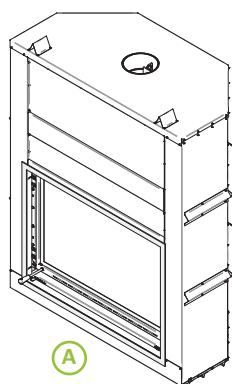
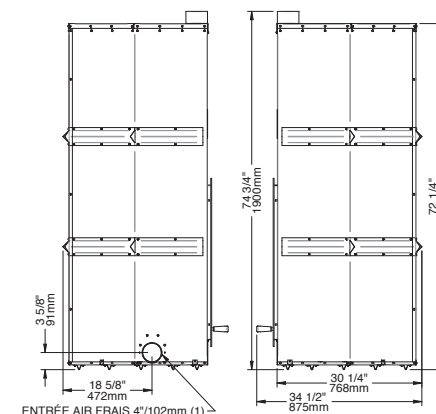
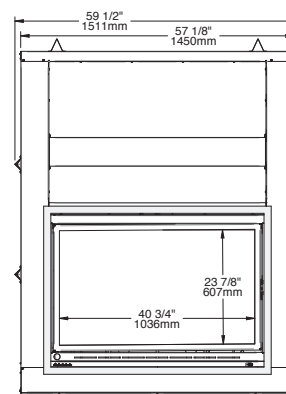
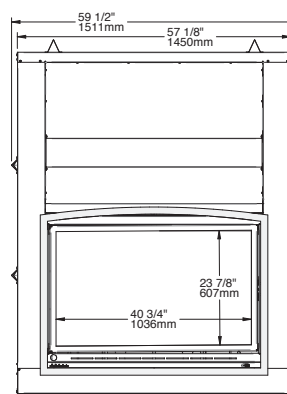
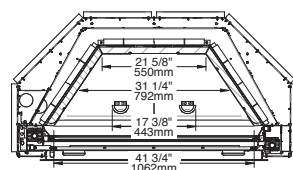
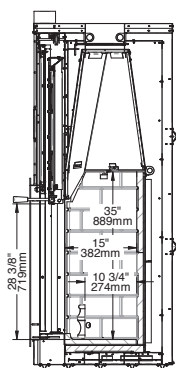
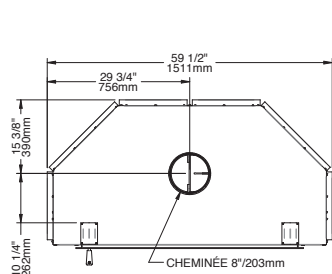
Andirons en fonte



FP11 Frontenac  
Foyer à bois décoratif à combustion propre avec porte à guillotine et  
contour pour finition de maçonnerie arquée.



# FP11 - Frontenac



## Caractéristiques

Chambre à combustion de 9.4 pi. cu.  
 Porte à guillotine avec verre céramique  
 Porte à guillotine avec pare-étincelles rigide  
 Andirons en fonte  
 Trois styles de panneaux réfractaires  
 de la chambre à combustion\*  
 S'installe avec une cheminée de 8"  
 Adaptateur d'entrée d'air frais inclus

## Accessoires requis

Façade à bandes étroites droite **(A)**  
 Façade à bandes étroites arquée **(B)**  
 Contour pour finition de maçonnerie arqué  
 Contour pour finition de maçonnerie droit  
 Panneaux réfractaires moulés en pierre Classique  
 Panneaux réfractaires moulés en vermiculite Herringbone  
 Panneaux réfractaires moulés en pierre Contemporain

Les données techniques de ce catalogue sont à titre indicatif seulement. Toute installation doit se faire à la lumière des données et des graphiques détaillés dans le manuel de l'utilisateur.



\* Panneaux réfractaires moulés en vermiculite Herringbone



\* Panneaux réfractaires moulés en pierre Classique



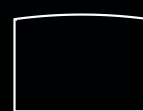
\* Panneaux réfractaires moulés en pierre Contemporain



Façade à bandes étroites arquée



Façade à bandes étroites droite



Contour pour finition de maçonnerie arqué



Contour pour finition de maçonnerie droit

Ce modèle est  
**QUALIFIÉ EPA**  
 Sous le programme LOW MASS  
 pour les foyers au bois

PHASE 2





# Foyers à bois décoratifs





Foyer à bois décoratif  
avec portes de style moderne pliantes  
et façade à bandes étroites.



Foyer à bois décoratif  
avec portes de style classique  
et façade à bandes larges.



**EQUISS**  
**Outils de foyer**  
Voir page 35

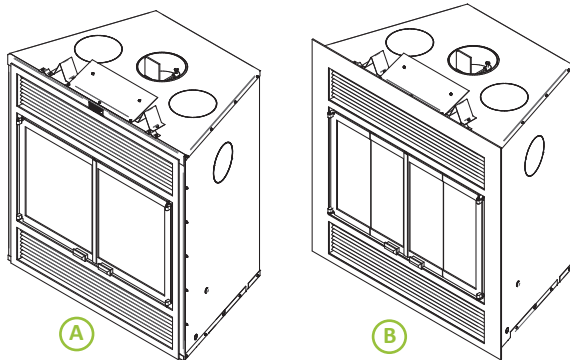
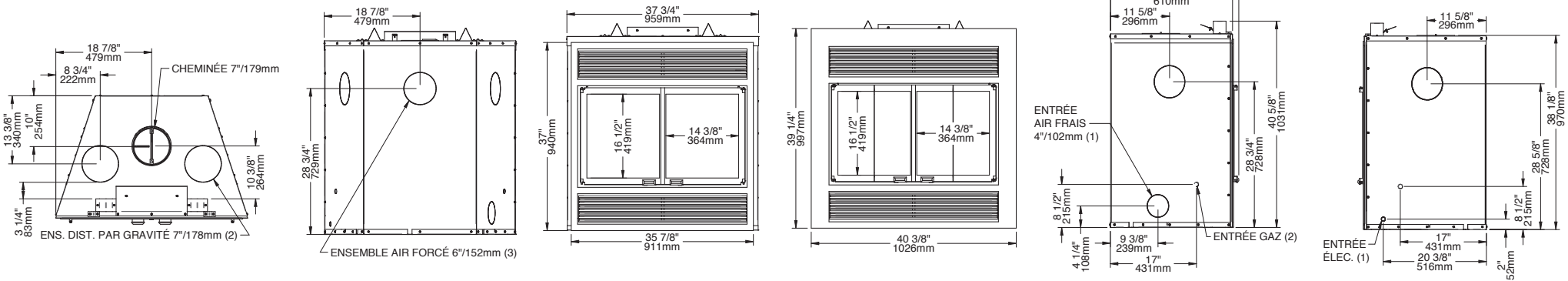
FP2 Beaumont  
Foyer à bois décoratif avec portes de style moderne pliantes  
et façade à bandes étroites plaquée argent brossé.



Imaginez-vous, assis sur votre divan ou même vous prélassant dans votre bain en train de siroter votre boisson préférée et en regardant le feu danser et crépiter dans votre foyer Beaumont. Quelle agréable façon de vous débarrasser du stress de la journée.

Ahhh... maintenant vous vous sentez mieux, n'est-ce pas ?

# FP2 - Beaumont



## Caractéristiques

- Chambre à combustion de 3.0 pi. cu.
- Deux choix de style de portes avec verre céramique
- Pare-étincelles rigide
- Chenet inclinable en fonte
- Pierres réfractaires moulées
- Ventilateur à vitesse variable à activation thermique
- S'installe avec une cheminée de 7"
- Adaptateur d'entrée d'air frais inclus

## Accessoires requis

- Façade à bandes étroites peinte noire ou plaquée argent brossé **(A)**
- Façade à bandes larges, peinte noire **(B)**

## Options

- Ensemble de distribution d'air par gravité
- Ensemble de distribution par air forcé
- Tuyau flexible isolé 6" x 25' pour ensemble de distribution par air forcé

Les données techniques de ce catalogue sont à titre indicatif seulement. Toute installation doit se faire à la lumière des données et des graphiques détaillés dans le manuel de l'utilisateur.



Portes de style moderne



Portes de style moderne pliantes

Cet appareil décoratif est  
**exempté  
EPA**





Foyer à bois décoratif avec portes de style moderne pliantes et façade à bandes larges.

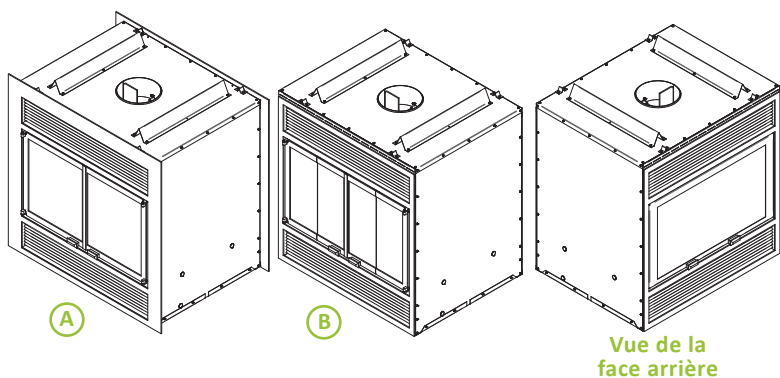
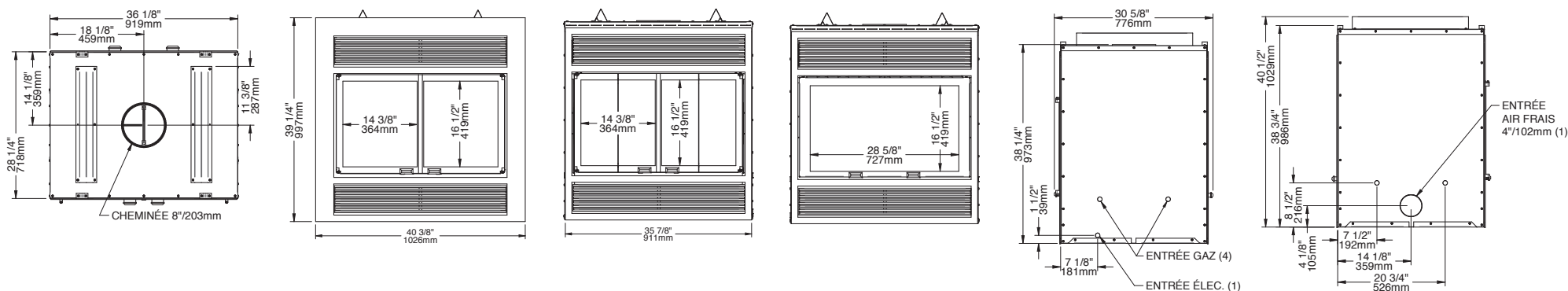
FP5 Westmount  
Foyer à bois décoratif à double face.



Qu'y a-t-il de mieux que d'avoir un foyer Valcourt dans une pièce? Eh bien, d'en avoir un ouvert sur deux pièces à la fois, évidemment ! Un foyer à double face : voilà ce que vous offre le Westmount. Très romantique entre la chambre des maîtres et la salle de bain. Parfait entre le salon et la salle à manger et, pourquoi pas, entre la salle à manger et la cuisine.

Choisissez l'emplacement dans la maison et le Westmount est là pour vous. Retirez-en le double du plaisir.

# FP5 - Westmount



## Caractéristiques

- Foyer à double face
- Chambre à combustion de 3.5 pi. cu.
- Deux choix de style de portes avec verre céramique
- Deuxième côté avec panneau de verre céramique fixe
- Pare-étincelles rigide
- Chenet en fonte
- Pierres réfractaires moulées
- S'installe avec une cheminée de 8"
- Adaptateur d'entrée d'air frais inclus

Les données techniques de ce catalogue sont à titre indicatif seulement. Toute installation doit se faire à la lumière des données et des graphiques détaillés dans le manuel de l'utilisateur.

## Accessoires requis

- Façade à bandes larges, peinte noire **(A)**
- Façade à bandes étroites peinte noire ou plaquée argent brossé **(B)**

(Afin de compléter l'installation, deux ensembles de façades doivent être commandés. Une pour chaque face).

## Option

- Ventilateur à vitesse variable à activation thermique



Portes de style moderne



Portes de style moderne pliantes

Cet appareil décoratif est  
**exempté  
EPA**







# Foyers à bois haute efficacité



Foyer à bois haute efficacité  
avec façade « Victoria » et revêtement  
de porte plaqué argent brossé.



Foyer à bois haute efficacité  
avec façade « Crown » et  
revêtement de porte noir.



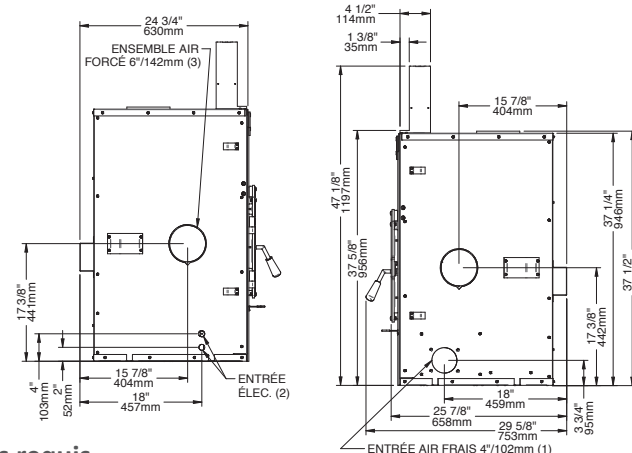
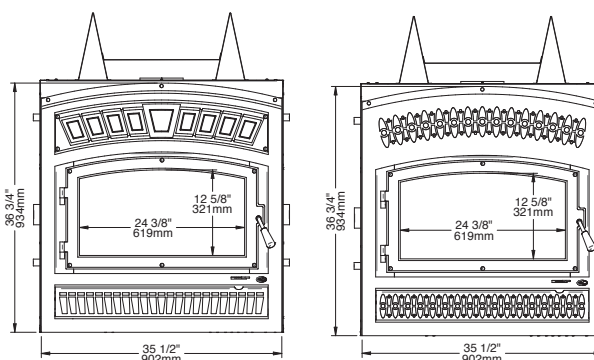
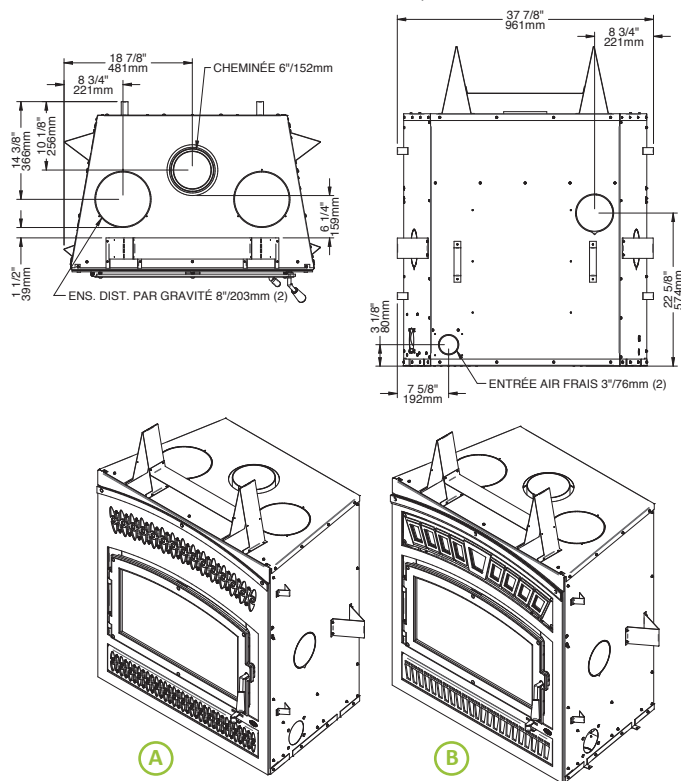
**SILHOUETTE**  
**Outils de foyer**  
Voir page 35

FP10 Lafayette  
Foyer à bois haute efficacité  
avec façade « Crown » et revêtement de porte plaqué argent brossé.



Lafayette, l'officier français et héros de la révolution américaine, a été la source d'inspiration pour notre nouveau foyer à haute efficacité. Comme le grand général, Valcourt a su utiliser ses compétences tactiques pour développer le foyer Lafayette afin qu'il combine une efficacité de chauffage superbe à l'élégance. En plus d'offrir un look révolutionnaire, le foyer Lafayette répond aux plus strictes normes d'émissions de l'EPA, faisant de lui le foyer de prédilection pour la nouvelle génération de consommateurs voulant utiliser le bois comme source de chauffage propre et renouvelable.

# FP10 - Lafayette



## Caractéristiques

- Chambre à combustion de 2.5 pi. cu.
- Combustion contrôlée
- Ventilateur à vitesse variable à activation thermique
- Homologué EPA. 4.4 g/h
- Pierres réfractaires moulées
- Andiron en fonte
- S'installe avec une cheminée de 6"
- Adaptateur d'entrée d'air frais inclus

## Accessoires requis

- Revêtement de porte en acier peint noir ou plaqué argent brossé
- Façade « Victoria » peinte noire (A)
- Façade « Crown » peinte noire ou plaquée argent brossé (B)

## Options

- Pare-étincelles rigide
- Ensemble de distribution d'air par gravité - style moderne
- Ensemble de distribution d'air par gravité - style traditionnel
- Ensemble de distribution par air forcé
- Tuyau flexible isolé 6" x 25' pour ensemble de distribution par air forcé

Les données techniques de ce catalogue sont à titre indicatif seulement. Toute installation doit se faire à la lumière des données et des graphiques détaillés dans le manuel de l'utilisateur.

\*Ce foyer à bois haute efficacité peut aussi être installé avec une cheminée de 7".  
Pour plus de détails, voir le manuel d'utilisation.

EPA  
≤4.5 g/h



Foyer à bois haute efficacité avec ensemble de distribution d'air par gravité de style traditionnel et option de contour de finition.



FP12 Mundo  
Foyer à bois haute efficacité avec ensemble de distribution d'air par gravité de style moderne et option de contour de finition.

**DUPLEX**  
**Outils de foyer**  
Voir page 35

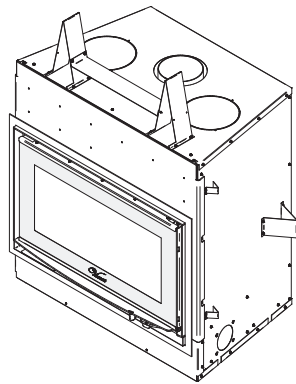
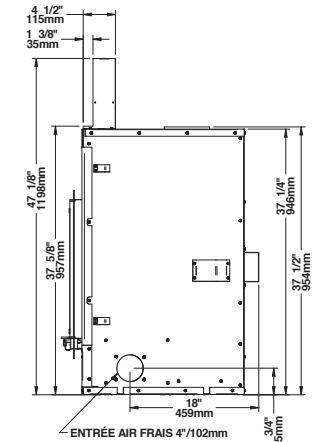
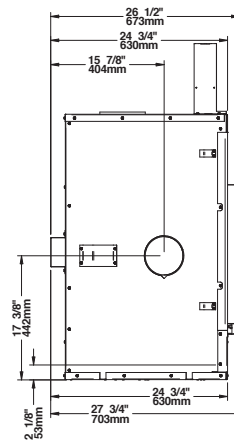
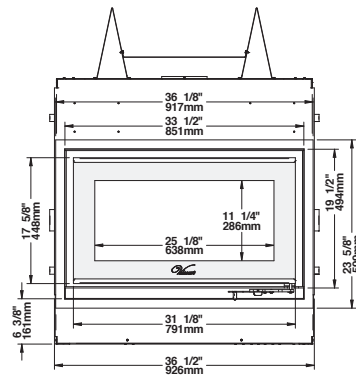
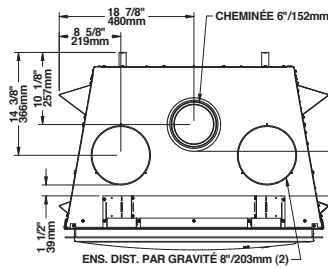
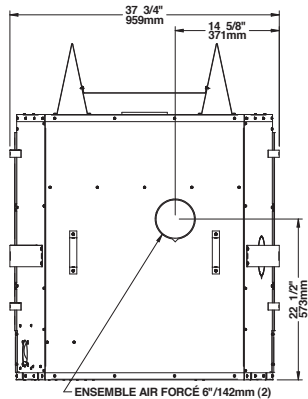




Le Mundo, avec ses lignes droites, ses formes épurées et ses teintes neutres, apportera un vent de modernisme à votre demeure. Il jumèle à merveille fonctionnalité et confort. De plus, avec sa très grande vitre offrant une pleine vision sur les flammes, vous aurez droit à un spectacle tout à fait exceptionnel.

Ce foyer écologique est certifié EPA avec un taux d'émissions de particules de 4.4 g/h et peut émettre jusqu'à 75,000 BTU/h. L'ensemble de distribution d'air par gravité (style moderne ou traditionnel), obligatoire sur le Mundo, vous permettra d'exploiter toute la puissance de cet incroyable foyer tout en respectant les lignes contemporaines de votre décor. Les utilisateurs plus sérieux voudront également installer un ensemble de distribution par air forcé qui aura pour effet de transférer la chaleur de façon efficace vers les pièces plus éloignées du foyer.

# FP12 - Mundo



## Caractéristiques

- Chambre à combustion de 2.5 pi. cu.
- Porte vitrée pleine vision
- Andiron en fonte
- Pierres réfractaires moulées
- S'installe avec une cheminée de 6"
- Adaptateur d'entrée d'air frais inclus\*

## Accessoire obligatoire

- Ensemble de distribution d'air par gravité - style moderne ou
- Ensemble de distribution d'air par gravité - style traditionnel

## Options

- Pare-étincelles
- Contour de finition noir métallique
- Ensemble de distribution par air forcé  
(Activation par la chaleur. Disponible seulement avec l'ensemble de distribution d'air par gravité de style moderne).
- Tuyau flexible isolé 6" x 25' pour ensemble de distribution par air forcé

Les données techniques de ce catalogue sont à titre indicatif seulement. Toute installation doit se faire à la lumière des données et des graphiques détaillés dans le manuel de l'utilisateur.

\*L'installation d'une entrée d'air frais est obligatoire sur le FP12. L'adaptateur d'entrée d'air frais est fourni avec le foyer.

EPA  
≤4.5 g/h



Foyer à bois haute efficacité  
avec façade et ensemble de distribution  
d'air par gravité de style moderne.

**INEO**  
**Outils de foyer**  
Voir page 35



Foyer à bois haute efficacité  
avec façade de style moderne.  
Ensemble de distribution d'air par  
gravité de style traditionnel.



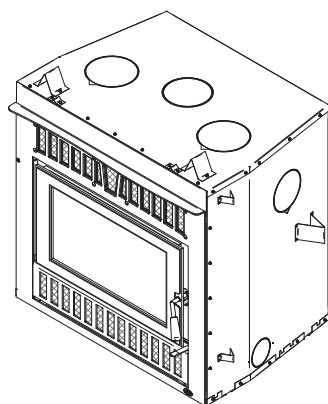
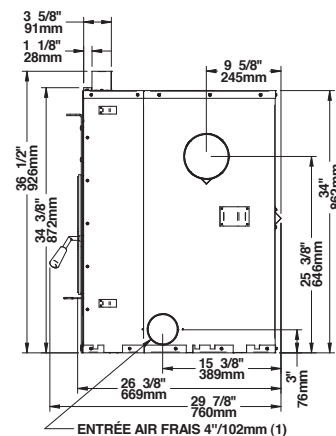
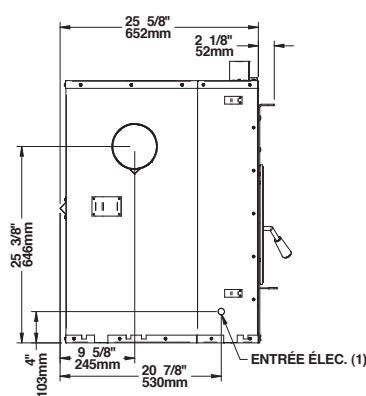
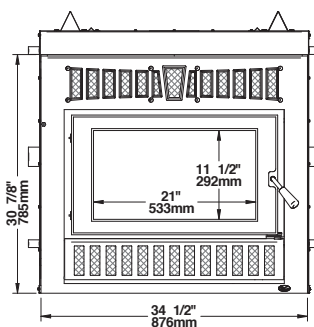
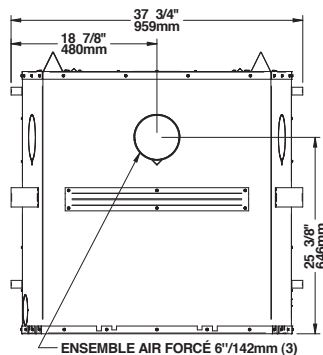
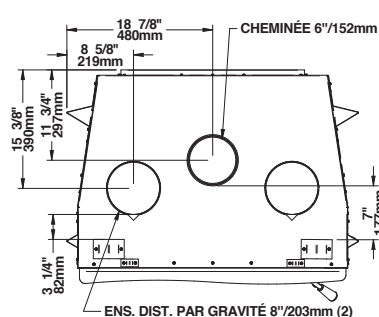
**FP14 Cartier**  
Foyer à bois haute efficacité avec  
revêtement de porte plaqué argent brossé et façade de style moderne.



Le foyer Cartier fait honneur à celui qui est à l'origine de son nom, c'est-à-dire le célèbre explorateur européen Jacques Cartier. En effet, Valcourt explore une fois de plus de nouvelles avenues afin de proposer un foyer jumelant l'allure contemporaine à toute la fonctionnalité d'un foyer traditionnel. Le Cartier possède effectivement une large porte en acier de style épuré permettant une vision parfaite des flammes sans toutefois compromettre l'efficacité à l'aide de son ventilateur optionnel et des ses grilles de distribution de chaleur stratégiquement positionnées au dessus de la vitre. Le Cartier vous propose également de personnaliser votre décor avec deux choix de revêtement de porte.

N'attendez plus... Choisissez le Cartier pour un chauffage écologique avec un foyer à haut rendement qui a du style!

# FP14 - Cartier



## Caractéristiques

- Chambre à combustion de 2.3 pi. cu.
- Porte en acier
- Andiron en fonte
- Pierres réfractaires moulées
- S'installe avec une cheminée de 6"
- Adaptateur d'entrée d'air frais inclus

## Accessoires requis

- Revêtement de porte peint noir ou plaqué argent brossé
- Façade de style moderne peinte noire

## Options

- Pare-étincelles
- Ventilateur à vitesse variable à activation thermique
- Ensemble de distribution d'air par gravité - style moderne
- Ensemble de distribution d'air par gravité - style traditionnel
- Ensemble de distribution par air forcé
- Tuyau flexible isolé 6" x 25' pour ensemble de distribution par air forcé
- Écran coupe-chaleur pour contour / tablette\*

Les données techniques de ce catalogue sont à titre indicatif seulement. Toute installation doit se faire à la lumière des données et des graphiques détaillés dans le manuel de l'utilisateur.

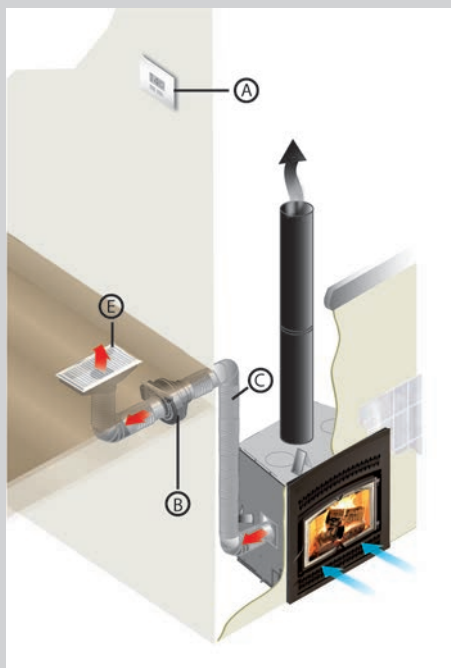
\*L'option d'un écran coupe-chaleur de tablette/manteau AC01324 est obligatoire pour faire l'installation d'une tablette en matériau combustible avec le FP14.

EPA  
≤4.5 g/h

# Systèmes de distribution de la chaleur

Les foyers au bois certifié EPA génèrent beaucoup de chaleur. Souvent, ils en génèrent trop pour la pièce où ils sont situés. Par conséquent, vous avez besoin de gérer l'excès de chaleur et l'envoyer là où c'est nécessaire. Pour offrir une solution, notre laboratoire de recherche et développement a conçu les systèmes de distribution de la chaleur, une technologie novatrice qui permet la récupération de la chaleur produite lors de la combustion. Cette chaleur est ensuite redirigée dans les conduits de distribution afin de chauffer d'autres endroits de votre maison.

## Ensemble de distribution par air forcé

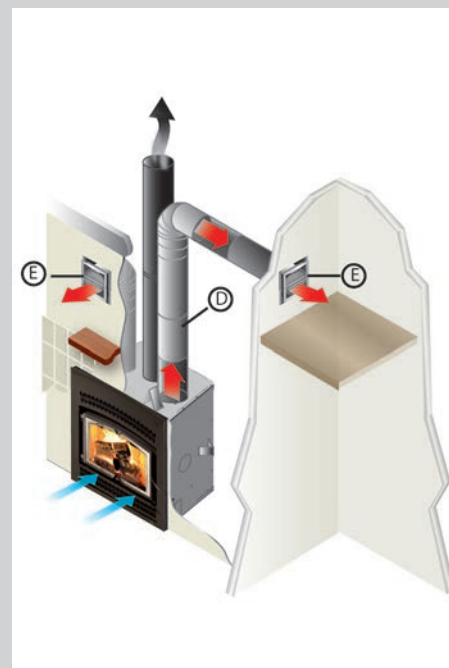


Le système vous permet de gérer la distribution de chaleur automatiquement. À l'aide d'un thermostat mural, vous pouvez sélectionner la température que vous souhaitez conserver dans la pièce où le foyer est situé. Une fois que le thermostat a atteint la température désirée, l'excédent de chaleur est redirigé vers une autre pièce jusqu'à 50 pieds (15 m) du foyer grâce à un ventilateur de 300 PCM. De cette façon, vous pouvez profiter d'un bon feu dans votre salon sans l'inconfort de la chaleur excédentaire générée par votre foyer Valcourt.

Le système peut aussi être utilisé comme chauffage d'appoint dans une pièce éloignée du foyer. Pour ce type d'application, il suffit de positionner le thermostat dans la pièce à chauffer et sélectionner la température devant être maintenue. Le système sera alors en mode « chauffage » et son puissant ventilateur sera actionné tant que la pièce éloignée n'aura pas atteint la température voulue et que le foyer sera suffisamment chaud pour distribuer sa chaleur.

## Ensemble de distribution d'air par gravité

**Valcourt vous propose également une autre façon de répartir l'excès de chaleur dans votre maison grâce à un ensemble de distribution d'air par gravité.**



Cet ensemble vous permet de d'amener l'air chaud soit dans la même pièce que le foyer, soit dans des pièces adjacentes ou situées à l'étage. Le système peut parcourir une distance maximale de 10' (3 m). La hauteur minimale du conduit d'air chaud à respecter est de 68" (1,7 m) mesurée à partir de la base du foyer jusqu'au haut des sorties.

Installation suggérée : A) Thermostat mural B) Ventilateur de 300 PCM C) Conduit d'air chaud flexible D) Conduit d'air chaud rigide E) Grille de sortie d'air. Les informations contenues dans cette page sont à titre indicatif seulement. Pour une liste de pièces détaillée du contenu des ensembles, veuillez consulter les manuels d'utilisation. Pour plus d'options d'installation ou de détails sur **l'ensemble de distribution par air forcé** ou sur **l'ensemble de distribution d'air par gravité**, visitez [www.valcourtinc.com/fr/service-support-technique/systeme-de-distribution-de-la-chaleur](http://www.valcourtinc.com/fr/service-support-technique/systeme-de-distribution-de-la-chaleur)

Les données techniques de ce catalogue sont à titre indicatif seulement. Toute installation doit se faire à la lumière des données et des graphiques détaillés dans le manuel de l'utilisateur.



# Informations techniques



	FP1LM	FP2	FP5	FP7LM	FP11
Couleur	Noir	Noir	Noir	Noir	Noir
Technologie de combustion	Non-catalytique	Non-catalytique	Non-catalytique	Non-catalytique	Non-catalytique
Surface recommandée (avec ensemble de distribution par air forcé)	S. O.	S. O.	S. O.	S. O.	S. O.
Capacité - BTU/h, test EPA	S. O.	S. O.	S. O.	S. O.	S. O.
Capacité - BTU/h, bois de corde sec	S. O.	S. O.	S. O.	S. O.	S. O.
Efficacité optimum	S. O.	S. O.	S. O.	S. O.	S. O.
Dimensions de l'ouverture de porte (L x H)	30" x 17 7/8"	28 1/4" x 14 1/2"	28 1/4" x 13 1/8"	33" x 22 3/4"	44 1/2" x 26 1/2"
Dimensions de la chambre à combustion (L x P)	23 3/8" x 11 3/8"	18 3/4" x 10"	24 3/4" x 15 3/8"	24 1/4" x 11 1/2"	31 3/4" x 10 3/4"
Volume de la chambre à combustion (excluant les chenets ou andirons)	4.25 pi. cu.	3 pi. cu.	3.5 pi. cu.	5.3 pi. cu.	9.4 pi. cu.
Surface vitrée	29" x 17 1/4"	28 3/4" x 16 1/2"	28 3/4" x 16 1/2"	29 3/4" x 19 1/2"	40 3/4" x 23 7/8"
Type de porte	Double coulissantes, avec cadre en acier	Double, avec cadre en acier	Double, avec cadre en acier	Guillotine, avec cadre en acier	Guillotine, avec cadre en acier
Longueur maximale des bûches	20"	16"	18"	18"	30"
Positionnement des bûches	Est / Ouest	Est / Ouest	Est / Ouest	Est / Ouest	Est / Ouest
Diamètre du conduit d'évacuation	8"	7"	8"	8"	8"
Hauteur minimale de la cheminée (du sol)	15'	15'	15'	15'	18'
Type de vitre	Verre céramique	Verre céramique	Verre céramique	Verre céramique	Verre céramique
Adaptateur d'entrée d'air frais (diamètre)	Oui (4")	Oui (4")	Oui (4")	Oui (4")	Oui (4")
Garantie	Garantie à vie limitée	Garantie à vie limitée	Garantie à vie limitée	Garantie à vie limitée	Garantie à vie limitée
Norme de sécurité	ULC-S610 / UL127	ULC-S610 / UL127	ULC-S610 / UL127	ULC-S610 / UL127	ULC-S610 / UL127
Norme d'émissions	ASTM 2515 / ASTM 2558	Exempté EPA	Exempté EPA	ASTM 2515 / ASTM 2558	ASTM 2515 / ASTM 2558
Émissions selon norme volontaire EPA (ASTM 2515 / ASTM 2558)	2.9 g/kg	S. O.	S. O.	4.0 g/kg	4.2 g/kg
<b>Dégagements de l'appareil aux matériaux combustibles</b>					
Mur arrière	0"	0"	0"	0"	0"
Côtés	0"	0"	0"	0"	0"
Plancher	0"	0"	0"	0"	0"
Tablette combustible (du sol)	48"	46"	46"	46"	52"
Parement latéral <sup>(1)</sup>	0"	0"	0"	8"	8"
Mur latéral <sup>(2)</sup>	24"	24"	24"	8"	8"
Contour non-combustible (haut)	0"	0"	0"	27 1/4"	38"
Contour non-combustible (côté)	0"	0"	0"	5 3/8"	8"
<b>Dimensions extérieures et poids</b>					
Hauteur	43 5/8"	40 5/8"	40 1/2"	64 1/8"	74 3/4"
Largeur	41 1/8"	37 3/4"	36 1/8"	48 7/8"	59 1/2"
Profondeur	27 3/8"	25 1/4"	30 5/8"	30 3/4"	34 1/2"
Poids	236 kg (520 lb)	191 kg (421 lb)	232 kg (511 lb)	305 kg (673 lb)	417 kg (920 lb)*
<b>Options</b>					
Façade à bandes étroites peinte noire ou plaquée argent brossé	S. O.	Optionnel	Optionnel	S. O.	S. O.
Façade à bandes larges peinte noire	S. O.	Optionnel	Optionnel	S. O.	S. O.
Porte de style moderne standards ou pliantes	S. O.	Optionnel	Optionnel	S. O.	S. O.
Ventilateur à vitesse variable	Standard	Standard	Optionnel	S. O.	S. O.
Ensemble de distribution d'air par gravité (diamètre)	Optionnel (8")	Optionnel (7")	S. O.	S. O.	S. O.
Ensemble de distribution par d'air forcé (diamètre)	Optionnel (6")	Optionnel (6")	S. O.	S. O.	S. O.
Porte pare-étincelles	Standard	Standard	Standard	Standard	Standard
Tuyau flexible isolé 6" x 25' pour ensemble de distribution par air forcé	Optionnel	Optionnel	S. O.	S. O.	S. O.

<sup>(1)</sup> Sujet à une avancée maximale - consultez le manuel d'instructions. <sup>(2)</sup> À partir de l'ouverture de la porte.

\*Sans les pierres réfractaires.

Les données techniques de ce catalogue sont à titre indicatif seulement. Toute installation doit se faire à la lumière des données et des graphiques détaillés dans le manuel de l'utilisateur.

# Informations techniques



	FP10	FP12	FP14
Couleur	Noir	Noir	Noir
Technologie de combustion	Non-catalytique	Non-catalytique	Non-catalytique
Surface recommandée (avec ensemble de distribution par air forcé) <sup>(1)</sup>	2100 pi.ca.	2100 pi.ca.	1900 pi.ca.
Capacité - BTU/h, test EPA	30,450	30,450	36,875
Capacité - BTU/h, bois de corde sec	75,000	75,000	65,000
Temps de combustion approximatif <sup>(1)</sup>	9 heures	9 heures	7 heures
Émissions, moyenne pondérée selon tests EPA	4.4 g/h	4.4 g/h	4.0 g/h
Efficacité optimum	75%	75%	75%
Dimensions de l'ouverture de porte (L x H)	25 1/2" x 10 3/4"	25 1/2" x 10 1/4"	21 7/8" x 10 5/8"
Dimensions de la chambre à combustion (L x P)	20 7/8" x 13"	20 1/4" x 12 7/8"	19 1/8" x 12 7/8"
Volume de la chambre à combustion (excluant les chenets ou andirons)	2.5 pi. cu.	2.5 pi. cu.	2.3 pi. cu.
Surface vitrée (L x H)	24 3/8" x 12 5/8"	25 1/8" x 11 1/4"	21" x 11 1/2"
Type de porte	Simple, avec cadre en acier	Simple, avec cadre en acier	Simple, avec cadre en acier
Longueur maximale des bûches	21"	21"	18"
Positionnement des bûches	Est / Ouest	Est / Ouest	Est / Ouest
Diamètre du conduit d'évacuation	6" *	6"	6"
Hauteur minimale de la cheminée (du sol)	15'	15'	15'
Type de vitre	Verre céramique	Verre céramique	Verre céramique
Adaptateur d'entrée d'air frais (diamètre)	Oui (3" ou 4")	Oui (4")	Oui (4")
Garantie	Garantie à vie limitée	Garantie à vie limitée	Garantie à vie limitée
Norme de sécurité	ULC-S610 / UL127	ULC-S610 / UL127	ULC-S610 / UL127
Norme d'émissions	EPA Méthode 28	EPA Méthode 28	EPA Méthode 28
<b>Dégagements de l'appareil aux matériaux combustibles</b>			
Mur arrière	0"	0"	0"
Côtés	0"	0"	0"
Plancher	0"	0"	0"
Tablette combustible (du sol)	58"	48"	48" **
Parement latéral <sup>(2)</sup>	5 5/8"	5 5/8"	-
Mur latéral <sup>(3)</sup>	24"	24"	16"
Contour non-combustible (haut)	18"	Jusqu'à 80" ***	Jusqu'à 84" ***
Contour non-combustible (côté)	1 1/4"	0"	0"
<b>Dimensions extérieures et poids</b>			
Hauteur	47 1/8"	47 1/8"	36 1/2"
Largeur	37 7/8"	37 3/4"	37 3/4"
Profondeur	29 5/8"	27 3/4"	29 7/8"
Poids	184 kg (405 lb)	194 kg (427 lb)	192 kg (423 lb)
<b>Options</b>			
Ensemble de portes en fonte noires (commandé et vendu séparément)	S. O.	S. O.	S. O.
Revêtement de porte en acier peint noir ou plaqué argent brossé	Optionnel	S. O.	Optionnel
Ventilateur à vitesse variable	Standard	S. O.	Optionnel
Ensemble de distribution d'air par gravité (diamètre)	Optionnel (8")	Obligatoire (8")	Optionnel (7")
Ensemble de distribution par air forcé (diamètre)	Optionnel (6")	Optionnel (6")	Optionnel (6")
Ensemble pare-étincelles	Optionnel	Optionnel	Optionnel
Tuyau flexible isolé 6" x 25' pour ensemble de distribution par air forcé	Optionnel	Optionnel	Optionnel

<sup>(1)</sup> Le temps de combustion approximatif et la surface recommandée pourront varier selon la position de l'appareil dans l'habitation, la qualité du tirage de la cheminée, le diamètre de la cheminée, la localité, les facteurs de perte de chaleur, le climat, le type de bois utilisé et autres facteurs. <sup>(2)</sup> Sujet à une avancée maximale - consultez le manuel d'instructions. <sup>(3)</sup> À partir de l'ouverture de la porte. \*Peut aussi s'installer avec une cheminée de 7". Pour plus de détails, voir le manuel d'utilisation. \*\*Avec l'utilisation d'un écran coupe-chaleur. Pour plus de détails, voir le manuel d'utilisation. \*\*\*À partir de la base du foyer.

Les données techniques de ce catalogue sont à titre indicatif seulement. Toute installation doit se faire à la lumière des données et des graphiques détaillés dans le manuel de l'utilisateur.





# Manufacturiers, et types de cheminées approuvées



MANUFACTURIERS*	MARQUES	TYPES	FP1LM	FP2	FP5	FP7LM	FP10	FP11	FP12	FP14
Selkirk	Ultra-Temp (UT)	1" Solid Pack		x	x	x	x	x		
Selkirk	Super Pro (SPR)	1" Solid Pack		x	x	x	x	x		
Selkirk	Super Vent (JSC)	1" Solid Pack		x	x	x	x	x		
Selkirk	Hart & Cooley (TLC)	1" Solid Pack		x	x	x	x	x		
Selkirk	Sure-Temp (ST)	1" Solid Pack		x	x	x	x	x		
Selkirk	CF Sentinel (CF)	2" Solid Pack	x	x	x	x	x	x	x	x
Selkirk	Super Pro 2100 (ALT)	2" Solid Pack	x	x	x	x	x	x	x	x
Selkirk	Super Vent 2100 (JM)	2" Solid Pack	x	x	x	x	x	x	x	x
Selkirk	UltimateOne	1" Solid Pack		x	x	x	x	x		
Security Chimney	ASHT+	1" Solid Pack	x	x	x	x	x	x	x	x
Security Chimney	S-2100 +	2" Solid Pack	x	x	x	x	x	x	x	x
Simpson Dura Vent	Dura Tech	1" Solid Pack	x	x	x	x	x	x	x	x
Simpson Dura Vent	Dura Plus HTC	2" Solid Pack	x	x	x	x	x	x	x	x
Simpson Dura Vent	Dura Plus	AC Triple Wall		x			x	x	x	
ICC	Excel 2100	1" Solid Pack	x	x	x	x	x	x	x	x
Metal Fab	Temp Guard	1" Solid Pack	x	x	x	x	x	x	x	x
American Metal	HSS	AC Triple Wall		x			x	x	x	
American Metal	HS	AC Triple Wall		x			x	x	x	
Olympia Chimney	Ventis	1" Solid Pack	x	x	x	x	x	x	x	x
FMI (E-U seulement)	AC	AC Triple Wall		x			x	x	x	

\*Certains composants spécifiques peuvent être requis en fonction du fabricant de cheminée.

Les données techniques de ce catalogue sont à titre indicatif seulement. Toute installation doit se faire à la lumière des données et des graphiques détaillés dans le manuel de l'utilisateur.

# Outils



# de foyer



Valcourt vous offre une nouvelle gamme d'outils de foyer distincts, d'une qualité exceptionnelle, pour alimenter et entretenir le feu de votre foyer.





CODE : # AC02620



CODE : # AC02621



CODE : # AC02622



CODE : # AC02623



CODE : # AC02624



CODE : # AC02625



CODE : # AC02627



CODE : # AC02350

OUTILS DE FOYER DUPLEX	OUTILS DE FOYER INEO	OUTILS DE FOYER PAPYRUS	OUTILS DE FOYER TORSADÉ	OUTILS DE FOYER ABRIK	OUTILS DE FOYER SILHOUETTE	RANGEMENT À BOIS FUSIO	RANGEMENT À BOIS EQUISS
Contient quatre accessoires : tisonnier, balai, pelle et pince. Vous apprécierez son look contemporain, à la fois rustique et chic, grâce à la combinaison du bois et de l'acier.	Contient quatre accessoires : tisonnier, balai, pelle et pince. Vous apprécierez son look contemporain et ses fines lignes étroites, idéal pour les petits espaces.	Contient quatre accessoires : tisonnier, balai, pelle et pince. Son look dès plus contemporain fascine par l'utilisation audacieuse de l'acier qui donnera une touche d'éclat à votre décor.	Contient quatre accessoires : tisonnier, balai, pelle et pince. Vous apprécierez l'élégance de son look contemporain qui donnera une touche de charme à votre décor.	Contient quatre accessoires : tisonnier, balai, pelle et pince. Vous apprécierez son look classique et intemporel pour raffiner votre décor.	Contient quatre accessoires : tisonnier, balai, pelle et pince. Vous apprécierez sa forme innovatrice et le raffinement de ses poignées en inox pour embellir votre décor.	Enfin un porte-bûches créatif qui a du caractère! L'heureux mélange d'acier et d'hêtre, en forme de demi-lune, offre deux dispositions possibles permettant l'entreposage facile et pratique de votre bois de chauffage. Simplifiez-vous la vie en attisant votre feu sans jamais être pris au dépourvu.	Fabriqué en acier de haute qualité. Poignées intégrées qui facilitent toute manipulation. Deux pièces identiques qui s'emboîtent sans difficulté. Montage et démontage en quelques secondes. Rangement compact.
Hauteur des accessoires : 19 1/2" (50 cm)	Hauteur des accessoires : 19 1/2" (50 cm)	Hauteur des accessoires : 19 1/2" (50 cm) Diamètre de la base : 7 1/2" (19 cm)	Hauteur du support : 22 1/2" (57 cm) Diamètre de la base : 7 1/2" (19 cm)	Hauteur du support : 22 1/2" (57 cm) Dimension de la base carrée : 7" (18 cm) X 7" (18 cm)	Hauteur du support : 22 1/2" (55 cm) Longueur : 13 1/4" (34 cm) Profondeur : 6" (15 cm)	Hauteur : 22 1/2" (55 cm) Longueur : 18 1/2" (47 cm) Profondeur : 22 1/2" (55 cm) Poids : 17 1/2 lb (8 kg)	Hauteur : 15 1/4" (38 cm) Longueur : 24 1/4" (61 cm) Profondeur : 13" (33 cm) Poids : 28 1/2 lb (13 kg)
Fabriquée en France.	Fabriquée en France.	Fabriquée en France.	Fabriquée en France.	Fabriquée en France.	Fabriquée en France.	Fabriquée en France.	Fabriquée au Canada.





Notre personnalité définit notre mode de vie.

Notre demeure est l'endroit où nous bâtissons notre style de vie. Une ambiance d'harmonie, de chaleur et de paix découle de nos personnalités et se reflète dans l'atmosphère de notre foyer. Nos personnalités s'expriment dans notre espace de vie ce qui nous fait apprécier les plaisirs simples du quotidien. Dans les pays nordiques, un feu de foyer à bois est un symbole d'harmonie avec la nature qui réchauffe l'ambiance familiale, lui offrant un sentiment particulier de paix et de sécurité.

Les foyers en pierre stéatite n'ont pas d'égal pour créer une atmosphère chaleureuse et leur style exclusif donnera à votre maison une personnalité unique.



# Foyers de masse en pierre stéatite

**Simplicité :** Un beau foyer en pierre stéatite chauffera vraisemblablement l'ensemble de votre résidence à une température ambiante confortable.

**Plaisir :** Imaginez l'odeur du pain chaud provenant du four encastré dans la pierre. Il restera chaud longtemps ce qui vous permettra de cuire des aliments à tout moment de la journée, comme une pizza en fin de soirée.

**Convivialité :** Votre foyer en pierre stéatite de Valcourt deviendra non seulement la pièce maîtresse de la maison, mais aussi un lieu de rencontre pour votre famille qui trouvera à ses côtés chaleur, confort et tranquillité.

**Paix :** Un foyer en pierre stéatite chauffera votre maison en silence. Vous n'entendrez aucun bruit de fournaise ou de soufflage d'air provenant des grilles de ventilation. Au cœur de cette maison calme, imaginez-vous en train d'écouter votre musique préférée tout en regardant tomber une belle neige sans aucune autre distraction !

Chez Valcourt, nous nous efforçons toujours d'assurer à nos enfants un avenir radieux grâce à un environnement durable. Les foyers en pierre stéatite ont une capacité remarquable à brûler proprement le bois, qui est une énergie renouvelable, tout en procurant un rendement exceptionnel. La chaleur rayonnera ensuite uniformément et doucement dans votre demeure. Chaque feu réchauffera votre maison pour plusieurs heures après son extinction. Contrairement à l'utilisation de combustibles fossiles, le foyer à bois en pierre stéatite utilise une ressource énergétique renouvelable de façon très efficace, réduisant ainsi grandement notre empreinte de carbone sur l'environnement.

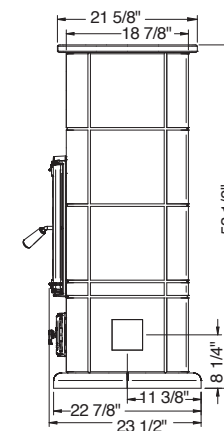
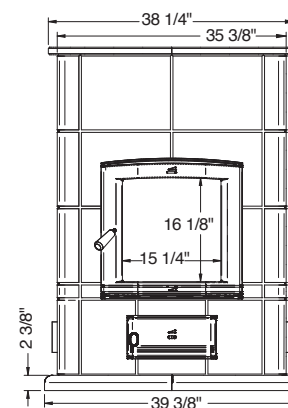
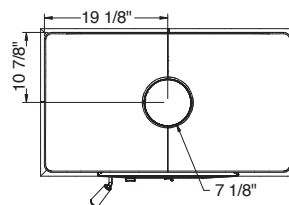
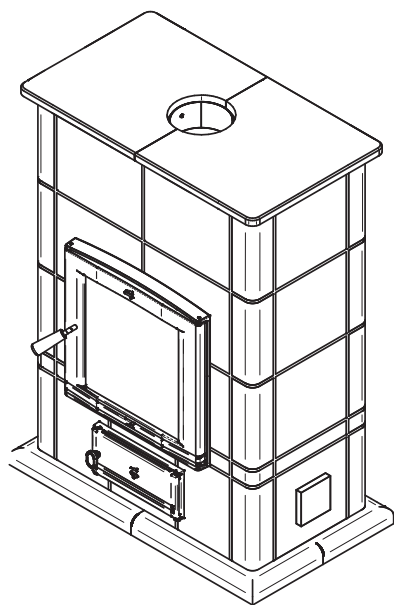
**Se rapprocher de la nature :** Les foyers en pierre stéatite de Valcourt sont fabriqués à 100 % à partir de pierres stéatites naturelles. Ce produit local est extrait du sol de la province de Québec, au Canada. Contrairement à d'autres produits à base de stéatite, le nôtre ne provient pas de l'étranger. On pourrait même dire que la pierre stéatite *nous rapproche de la terre*.



FM400  
Foyer de masse en pierre stéatite.



# FM400



## Caractéristiques

Surface recommandée de chauffage (pi. ca.) : < 700

Tiroir à cendres facile d'accès

Taux de combustion minimum : 10 lb/h

Temps de combustion maximum : 2 h

Diffusion de la chaleur pendant 18 heures

Diamètre de cheminée recommandé : 6"

Les données techniques de ce catalogue sont à titre indicatif seulement. Toute installation doit se faire à la lumière des données et des graphiques détaillés dans le manuel de l'utilisateur.

Ce foyer de masse est  
**exempté  
EPA**

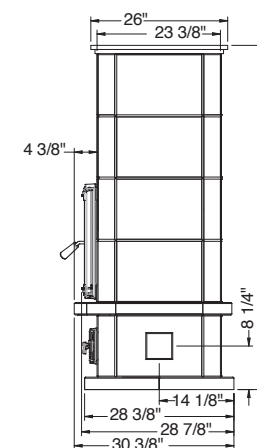
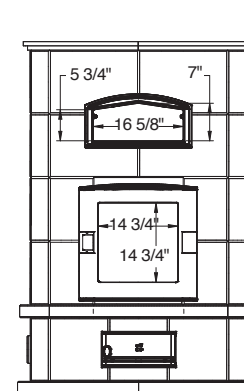
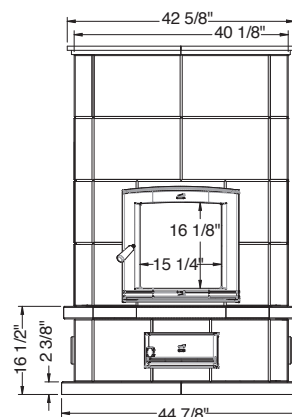
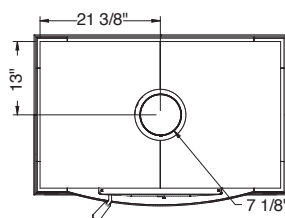
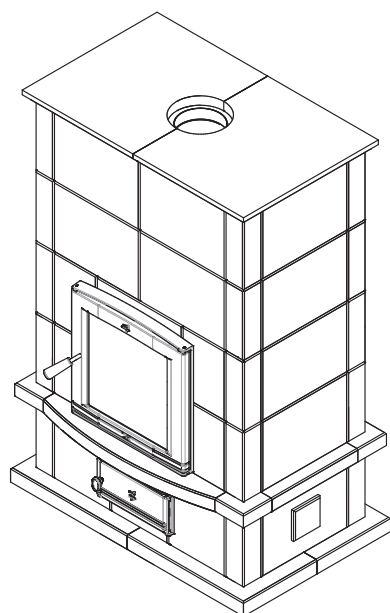


FM1000  
Foyer de masse en pierre stéatite.

FM1000FO  
Foyer de masse en pierre stéatite avec four.



# FM1000



## Caractéristiques

Surface recommandée de chauffage (pi. ca.) : < 1,200  
 Tiroir à cendres facile d'accès  
 Taux de combustion minimum : 12 lb/h  
 Temps de combustion maximum : 2 h 30  
 Diffusion de la chaleur pendant 20 heures  
 Diamètre de cheminée recommandé : 6"

## Modèles disponibles

FM1000FO - avec four  
 FM1000

Les données techniques de ce catalogue sont à titre indicatif seulement. Toute installation doit se faire à la lumière des données et des graphiques détaillés dans le manuel de l'utilisateur.

Ce foyer de masse est  
**exempté**  
**EPA**



FM1200FOB  
Foyer de masse en pierre stéatite avec four et deux bancs sur les côtés.



FM1200  
Foyer de masse en pierre stéatite.



FM1200FO  
Foyer de masse en pierre stéatite avec four.

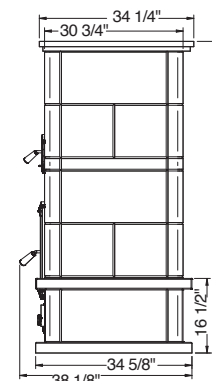
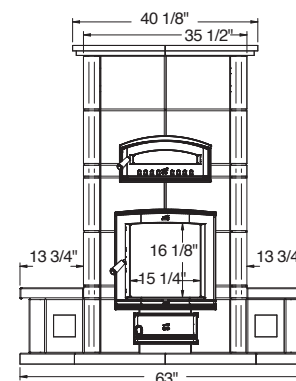
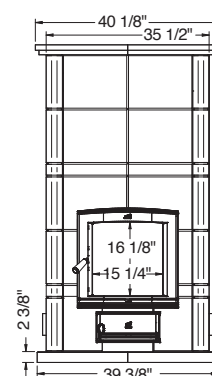
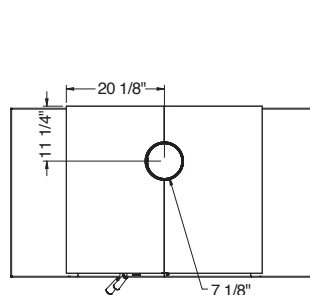
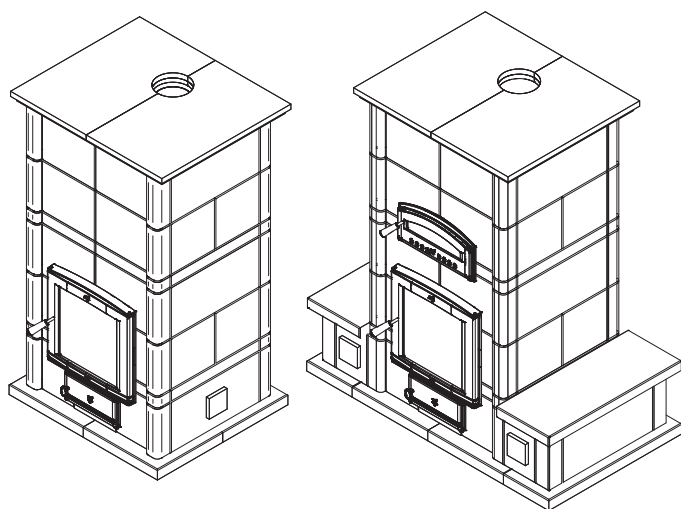


# FM1200FOB

Avec son look qui rallie modernisme et raffinement, le foyer FM1200 attirera bien des regards. De plus, sa construction est faite de pierres stéatites qui diffusent la chaleur par rayonnement, ce qui procure une douce sensation de chaleur enveloppante et un confort unique. L'air de votre demeure restera sain et fini les frissons dans le dos. Quelle agréable façon de vous débarrasser du stress de la journée, installez-vous devant votre foyer et relaxez...

Le modèle FM1200FOB est équipé de 2 bancs et d'un four.

Le modèle FM1200FO inclut un four.



## Caractéristiques

Surface recommandée de chauffage (pi. ca.) : < 1,400  
Tiroir à cendres facile d'accès  
Taux de combustion minimum : 12 lb/h  
Temps de combustion maximum : 2 h 30  
Diffusion de la chaleur pendant 24 heures  
Diamètre de cheminée recommandé : 6"

## Modèles disponibles

FM1200  
FM1200FO - avec four  
FM1200FOB - avec four et deux bancs sur les côtés

Les données techniques de ce catalogue sont à titre indicatif seulement. Toute installation doit se faire à la lumière des données et des graphiques détaillés dans le manuel de l'utilisateur.

Ce foyer de masse est  
**exempté  
EPA**



FM1500FO  
Foyer de masse  
en pierre stéatite  
avec four.



FM1500FOB  
Foyer de masse  
en pierre stéatite  
avec four et deux  
bancs sur les côtés.



FM1500FOB4  
Foyer de masse en pierre stéatite avec four et quatre bancs sur les côtés.

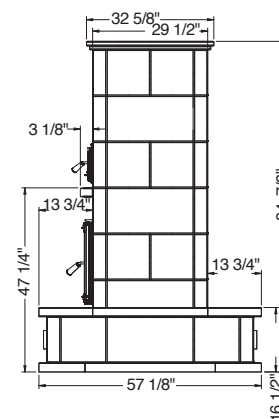
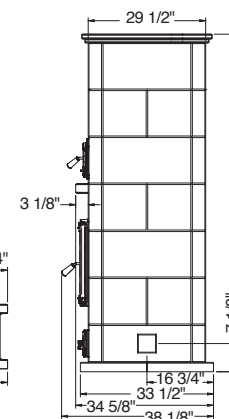
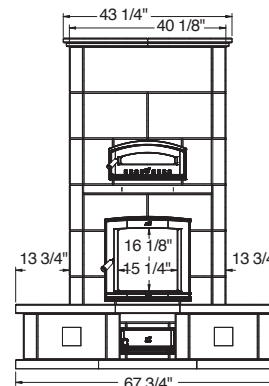
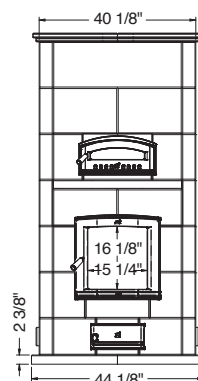
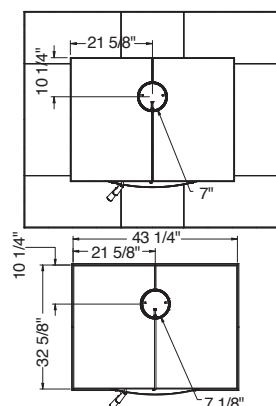
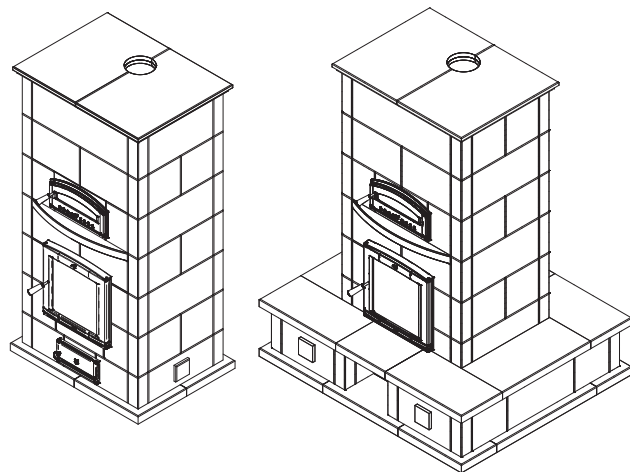


D'une grande classe, le majestueux foyer FM1500FOB4 chauffe le corps et l'esprit de manière incomparable. Équipé de quatre bancs en plus d'un four, tout est prêt pour recevoir famille et amis. Fabriqué en stéatite, une pierre championne de l'emmagasinement et de la conduction de chaleur, cette magnifique pierre gris perle est intemporelle et s'adapte à tous les intérieurs.

Le modèle FM1500FOB est muni de deux bancs en plus d'un four.

Le modèle FM1500FO est muni d'un four.

# FM1500FOB4



## Caractéristiques

Surface recommandée de chauffage (pi. ca.) : < 1,700  
Tiroir à cendres facile d'accès  
Taux de combustion minimum : 13.3 lb/h  
Temps de combustion maximum : 3 h  
Diffusion de la chaleur pendant 24 heures  
Diamètre de cheminée recommandé : 7"

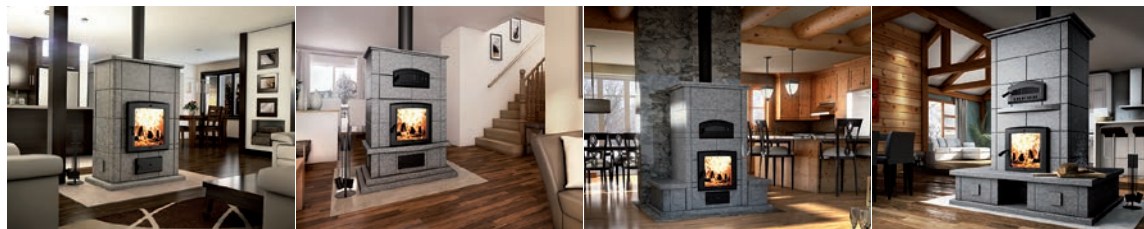
## Modèles disponibles

FM1500FO - avec four  
FM1500FOB - avec four et deux bancs sur les côtés  
FM1500FOB4 - avec four et quatre bancs sur les côtés

Les données techniques de ce catalogue sont à titre indicatif seulement. Toute installation doit se faire à la lumière des données et des graphiques détaillés dans le manuel de l'utilisateur.

Ce foyer de masse est  
**exempté  
EPA**

# Informations techniques



	FM400	FM1000	FM1200	FM1500
Largeur (sans les bancs)	39 3/8"	44 7/8"	40 1/8"	43 1/4"
Profondeur (sans les bancs)	23 1/2"	30 3/8"	38 1/8"	38 1/8"
Hauteur	53 1/8"	65 3/8"	69 1/8"	84 7/8"
Poids	2800 lb	4000 lb	4500 à 6000 lb *	7000 à 9500 lb *
Diamètre de cheminée recommandée	6"	6"	6"	7"
Largeur de la chambre à combustion	16"	17 1/2"	11 3/4"	16 3/4"
Profondeur de la chambre à combustion	12"	14 1/4"	18 7/8"	19 5/8"
Hauteur de la chambre à combustion	20"	18 7/8"	17 1/8"	21 1/4"
Volume de la chambre à combustion	2 pi. cu.	2.8 pi. cu.	2.8 pi. cu.	4.3 pi. cu.
Longueur de bûches	16"	16"	16"	18"
Surface vitrée (largeur x hauteur)	15 1/4" x 16 1/8"	15 1/4" x 16 1/8"	15 1/4" x 16 1/8"	15 1/4" x 16 1/8"
Tiroir à cendres	Standard	Standard	Standard	Standard
Four	N/D	Optionnel	Optionnel	Standard
Bancs (2 côtés)	N/D	N/D	Optionnel	Optionnel
Bancs (4 côtés)	N/D	N/D	N/D	Optionnel

\* Le poids varie selon les options choisies.

Les données techniques de ce catalogue sont à titre indicatif seulement. Toute installation doit se faire à la lumière des données et des graphiques détaillés dans le manuel de l'utilisateur.



# Garantie

Garantie à vie limitée Valcourt sur le verre céramique Robax

Le système VALCOURT-SCHOTT ROBAX constitue une des combinaisons de plus haute qualité sur le marché entre le verre et un appareil de chauffage. Ceci permet à VALCOURT d'offrir une garantie limitée à vie sur le verre céramique ROBAX pour tous les appareils VALCOURT.

Les études entreprises auprès des consommateurs démontrent que les gens veulent une vue dégagée du feu, mais sans compromettre leur sécurité. Le « bouclier » en verre est perçu comme une protection nécessaire contre les aspects imprévisibles du feu. VALCOURT a choisi la solution de SCHOTT ROBAX, car celle-ci présente tous les avantages qu'un consommateur demande d'un feu sans les risques s'y associant.

La façon dont le système fonctionne (SCHOTT ROBAX et technologie de combustion de VALCOURT) supporte une utilisation efficace du combustible en permettant au feu de devenir plus chaud tout en diffusant cette chaleur à travers le verre plus efficacement que n'importe quelle autre marque de verre sur le marché. La solution VALCOURT-SCHOTT ROBAX est la plus efficace disponible étant donné la haute valeur de son coefficient de transmission IR et sa résistance aux températures élevées. Un haut coefficient de transmission IR signifie que la chaleur produite à l'intérieur de la chambre à combustion de l'appareil est transférée plus efficacement dans le verre. Le verre céramique de VALCOURT-SCHOTT ROBAX peut résister aux températures les plus élevées de n'importe quel verre sur le marché.

Pour de plus amples détails, allez à [www.valcourtinc.com](http://www.valcourtinc.com)



Vérifié et testé conformément aux normes de sécurité américaines et canadiennes par un laboratoire agréé.



DESCRIPTION	PIÈCES
•Soudures de la chambre à combustion	À VIE
•Verre céramique	À VIE
•Échangeurs de chaleur	À VIE
•Placage	À VIE

## à vie limitée

*Valcourt*  
*Le foyer de vos rêves*

[www.valcourtinc.com](http://www.valcourtinc.com)



06-2016

Imprimé au Canada